

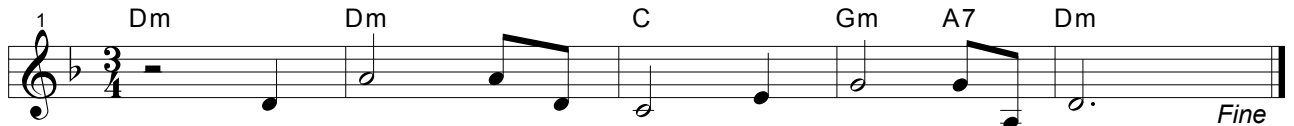
THÁNH VỊNH 91

Lễ Chúa Nhật Thứ 1 Mùa Chay Năm C

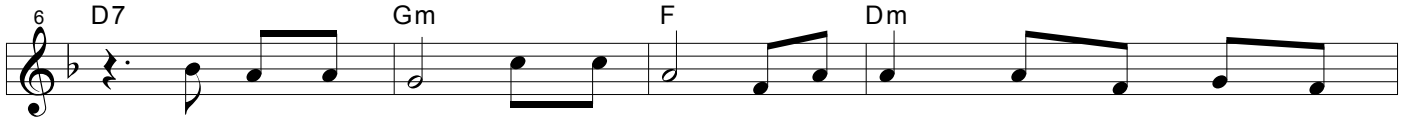
Tv 91, 1-2.10-11.12-13.14-15a (Đ.x.c.15b)

Lê Quốc

Moderato ♩ = 72



Đ.K. Lạy Chúa, lúc ngặt nghèo, xin Chúa ở kề bên.



1. Hỡi ai nương tựa Đấng Tối Cao và núp bóng Đấng quyền năng tuyệt



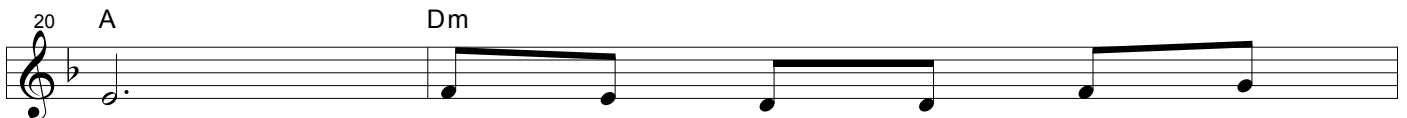
đối, hãy thưa với Chúa rằng: "Lạy Thiên Chúa, Ngài là nơi con náu



ăn, là đôn lữ chở che, con tin tưởng vào Ngài."



2. Bạn sẽ không gặp điều ác hại, và tai ương không bén mảng tới



nhà, bởi chung Người truyền cho thiên

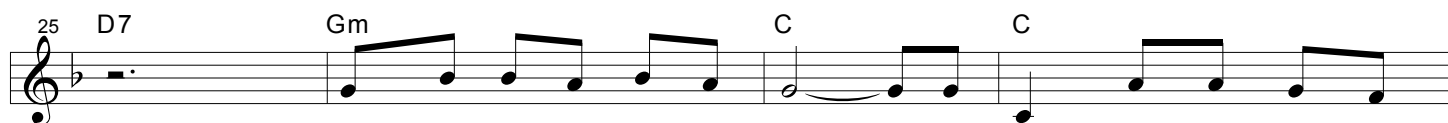


sứ giữ gìn bạn trên khắp nẻo đường,

THÀNH VỊNH 91

Lễ Chúa Nhật Thứ 1 Mùa Chay Năm C

Lê Quốc



3. Thiên sứ sẽ tay đỡ tay nâng — cho bạn khỏi vấp chân vào



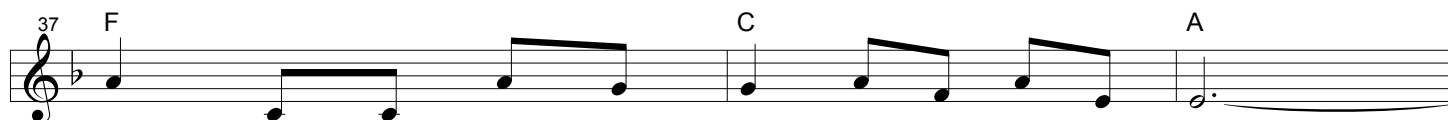
đá. Bạn có thể giẫm lên hùm thiêng rắn



độc, ———— đạp nát đầu sư tử khủng long. *D.C. al Fine*



4. Chúa phán: Kẻ gầy bó cùng Ta sẽ được ơn giải



thoát, người nhận biết danh Ta sẽ được sức phù trì. ————



— Khi kêu đến Ta, Ta liền đáp



lại lúc ngặt nghèo có Ta ở kê bên. *D.C. al Fine*