

THÁNH VỊNH 80

Lễ Chúa Nhật Thứ 27 Thường Niên Năm A

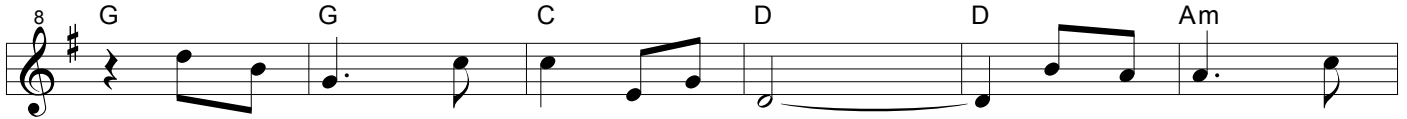
Tv 79, 9 và 12.13-14.15-16.19-20 (Đ. Is 5,7a)

Lê Quốc

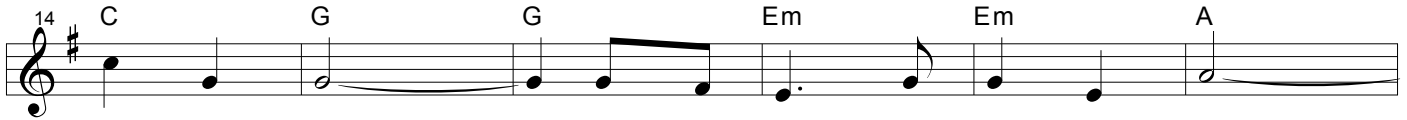
Moderato ♩ = 72



Đ.K. Vườn nho của Chúa là nhà _____ Ít - ra - en. _____



1. Góc nho này, Chúa bứng từ Ai - cập, _____ đuổi chur dân, lấy



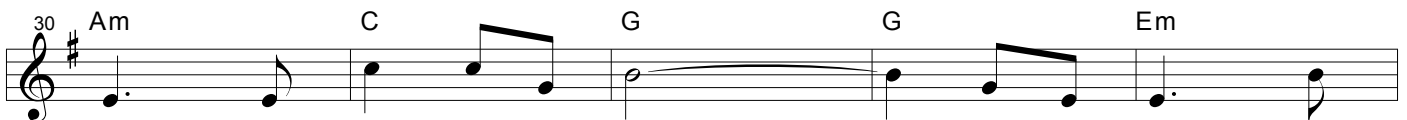
chỗ mà trồng, _____ nhánh vươn dài tới phía đại dương, _____



— chồi mọc xa đến tận miền Sông Cả. _____



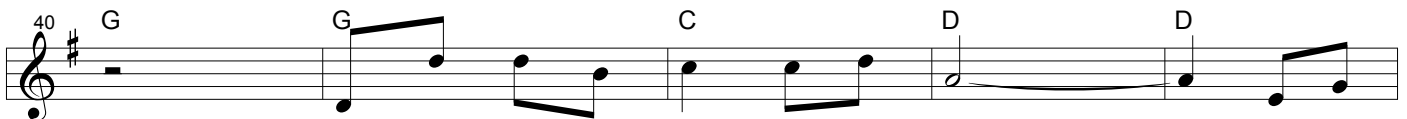
2. Tường rào nó, vậy sao Ngài phá đổ? _____ Khách qua



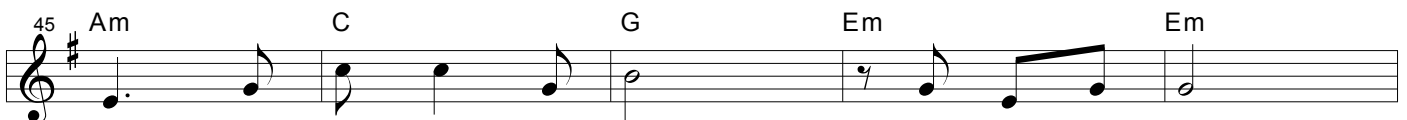
đường mặc sức hái mà ăn! _____ Heo rừng vào phá



phách, dã thú gặm tan hoang. _____



3. Lạy Chúa Tể càn khôn, xin trở lại, _____ tự cõi



trời, xin ngó xuống mà xem, xin Ngài thăm nom

THÀNH VỊNH 80

Lễ Chúa Nhật Thứ 27 Thường Niên Năm A

Lê Quốc

50 Em A A Em G
vườn nho cũ, bảo vệ cây tay hữu Chúa đã

55 C C D D7 G G
trồng, và chồi non được Ngài ban sức mạnh. *D.C. al Fine*

61 G G D D D
4. Chúng con nguyện chẳng xa Chúa nữa đâu, cúi xin

66 Am C G G Em
Ngài ban cho được sống, để chúng con xưng

71 Em A A Em Em
 tụng danh Ngài. Lạy Chúa là Chúa Tể càn

76 A A D D C
 khôn, xin phục hồi chúng con, xin tỏ ánh tôn

81 C D D D7 G G
 nhan rạng ngời để chúng con được ơn cứu độ. *D.C. al Fine*