

# THÁNH VỊNH 46

Lễ Chúa Nhật Cung Hiến Đền Thờ Thánh Latêranô

Tv 46,2-3.5-6.8-9 (Đ. c. 5)

Lê Quốc

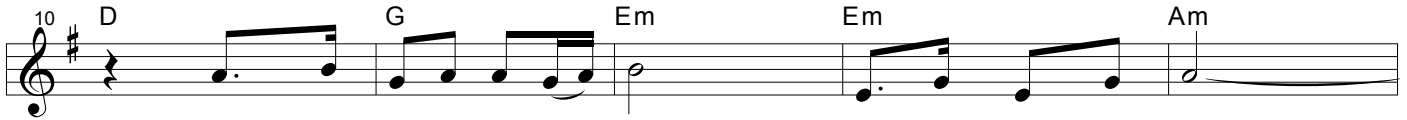
Moderato ♩ = 76



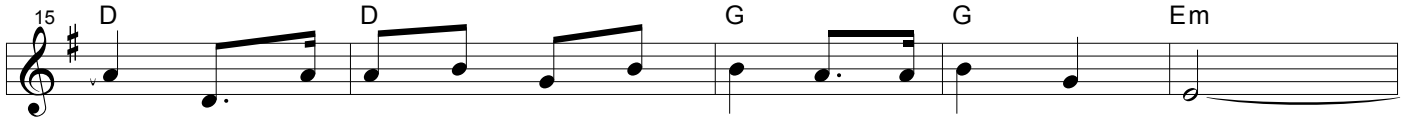
Đ.K. Một dòng sông chảy ra bao nhánh đem niềm vui cho



thành của Chúa Trời: đây chính là đền thánh Đấng Tối Cao.



1. Thiên Chúa là nơi ta ẩn náu, là sức mạnh của ta.



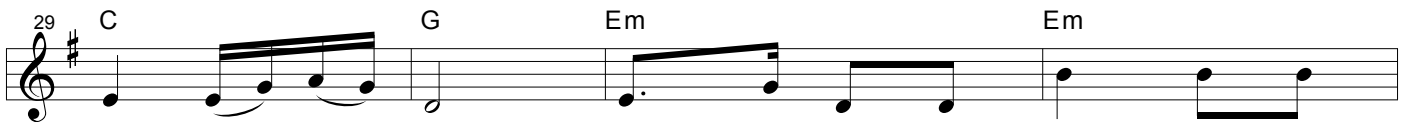
Người luôn luôn sẵn sàng giúp đỡ khi ta phải ngặt nghèo.



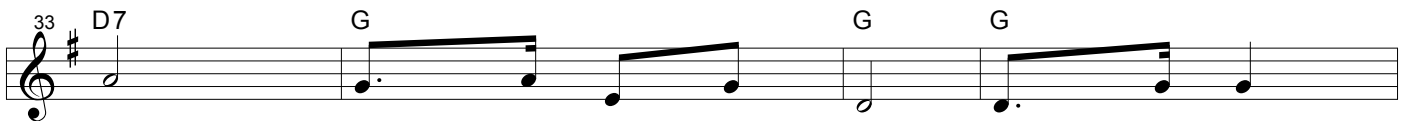
Nên dầu cho địa cầu chuyển động, núi đồi có sập xuống biển sâu.



2. Một dòng sông chảy ra bao nhánh đem niềm vui cho



thành của Chúa Trời: đây chính là đền thánh Đấng Tối



Cao. Thiên Chúa ngự giữa thành, thành không lay



chuyển; ngay từ rạng đông, Thiên Chúa thương trợ giúp.

# THÀNH VỊNH 46

Lễ Chúa Nhật Cung Hiến Đền Thờ Thánh Latêranô

Lê Quốc

42 D G D Em  
3. Chính Chúa Tể càn khôn ở cùng ta luôn

46 Em Am G G  
mãi, Thiên Chúa nhà Gia - cốp là thành bảo vệ

50 D D7 G G  
ta. Đến mà xem công trình của Chúa, Đấng gieo

54 D C D G  
kinh hải trên mặt địa cầu. Người chấm dứt chiến

58 D C D G  
tranh trên toàn cõi thế. *D.C. al Fine*