

# THÁNH VỊNH 25

Lễ Chúa Nhật Thứ 1 Mùa Vọng Năm C

Tv 25, 4-5a.8-9.10 và 14 (Đ.c.1b)

Lê Quốc

Moderato ♩ = 84

1 E E A F#m7 B7 E Fine

Đ.K. Lạy Chúa, con nâng tâm hồn lên cùng Chúa.

7 E7 A A

1. Lạy Chúa, đường nẻo Ngài, xin dạy cho con

10 G#m F#m E

biết, lối đi của Ngài, xin chỉ bảo con.

13 B C#m F#m B

Xin dẫn con đi theo đường chân lý của Ngài và bảo ban dạy

16 B B7 E

dỗ, vì chính Ngài là Thiên Chúa cứu độ con. *D.C. al Fine*

19 E7 A G#m

2. Chúa là Đấng nhân từ chính trực, chỉ lối cho tội

22 E F#m A B

nhân, dẫn kẻ nghèo hèn đi theo đường công chính, dạy cho

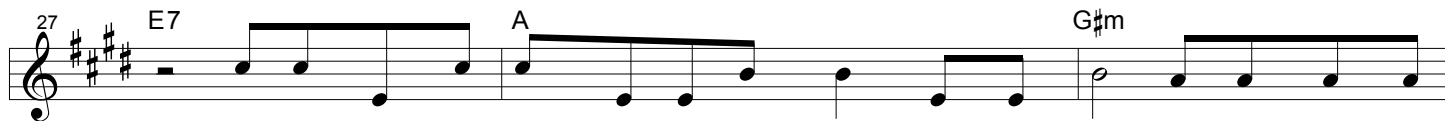
25 B7 E

biết đường lối của Người. *D.C. al Fine*

# THÁNH VỊNH 25

Lễ Chúa Nhật Thứ 1 Mùa Vọng Năm C

Lê Quốc



3. Tất cả đường lối Chúa đều là yêu thương và thành tín đối với những kẻ



nào giữ giao ước và lề luật Chúa. Chúa xử thân tình



— với những ai kính sợ Chúa và cho họ biết giao ước của — Người.